

TULLIKAMARIN AUKION JA ATILAN TONTIN TÄYDENNYSRAKENTAMINEN

29.4.2021 - VIITESUUNNITELMA, ASEMAKAAVA NRO 8662



 **schauman**



Sisältö

TULLIKAMARINAUKION UUDISRAKENTAMINEN

1. Tavoitteet

- Tavoite 1: Tulevaisuus ja historia kohtaavat
- Tavoite 2: Sisä- ja ulkotilat yhdistyvät
- Tavoite 3: Kattoterassit muodostavat houkuttelevia ulko-oleskelutiloja

2. Uudisrakennuksen luonnossuunnitelma

- Pohjakerros
- 2. - 3. kerros
- 4. kerros
- 5. - 16. kerros
- Leikkaus

3. Kaupunkikuvalliset tarkastelut

- Näkymät kauempaa

ATTILAN TONTIN TÄYDENNYSRAKENTAMINEN

4. Visio

5. Täydennysrakennuksen luonnossuunnitelma

- Nykytilanne, 1:750
- Vaihe 1, 1:750
- Vaihe 1, Pohjakaavio 1:500
- Vaihe 2, 1:750
- Nykytilanne, pysäköintilaitos
- Vaihe 1, pysäköintilaitos
- Havainnekuva

1. Tullikamarin täydennysrakentamisen tavoitteet

Tullikamarin aukion uudisrakentaminen

Tavoite 1.

Tulevaisuus ja historia kohtaavat

Tullikamarin aukion uudisrakentaminen

Tullia värittää sen teollinen perintö. Historialliset punatiilirakennukset muodostavat alueelle vahvan identiteetin ja paikan hengen. Tullin Hallitusuunnitelma luo yhteyden alueen historian ja tulevaisuuden välille, jolloin historiallinen miljöö ja uusi korkea rakentaminen päätyvät toisiaan hyväilevään tasapainoon. Alueen historia herää henkiin osana katutilan materiaaleja, mittakaavaa ja arkkitehtonista kokonaisuutta. Torni sointuu osaksi kaupungin tulevaa siluettia ja luo kontrastin aukion pittoreskin katutilan ja korkean rakentamisen välillä. Uusi maamerkki kertoo Tullin tarinaa historiasta tulevaisuuteen: Yhteys uuden ja vanhan välillä voimistaa jo olemassa olevaa paikan identiteettiä. Muodostuu uudenlainen rakennettu ympäristö, jossa tulevaisuus seisoo historian harteilla. Niin seisoo myös uusi korkea rakentaminen punatiilisellä aukiolla.

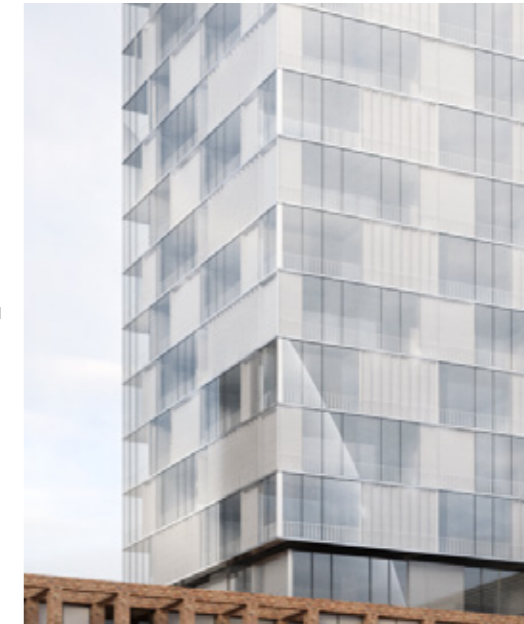
Tullin uudistunut sydän pumpkaa kaupunkiin uutta elinvoimaa. Suunnitelma nivoo yhteen asumisen, työn ja arkisen kaupunkielämän. Tampereen kasvava keskustan saa uuden julkisen olohuoneen, jossa kohtaamiset luovat uusia tarinoita.



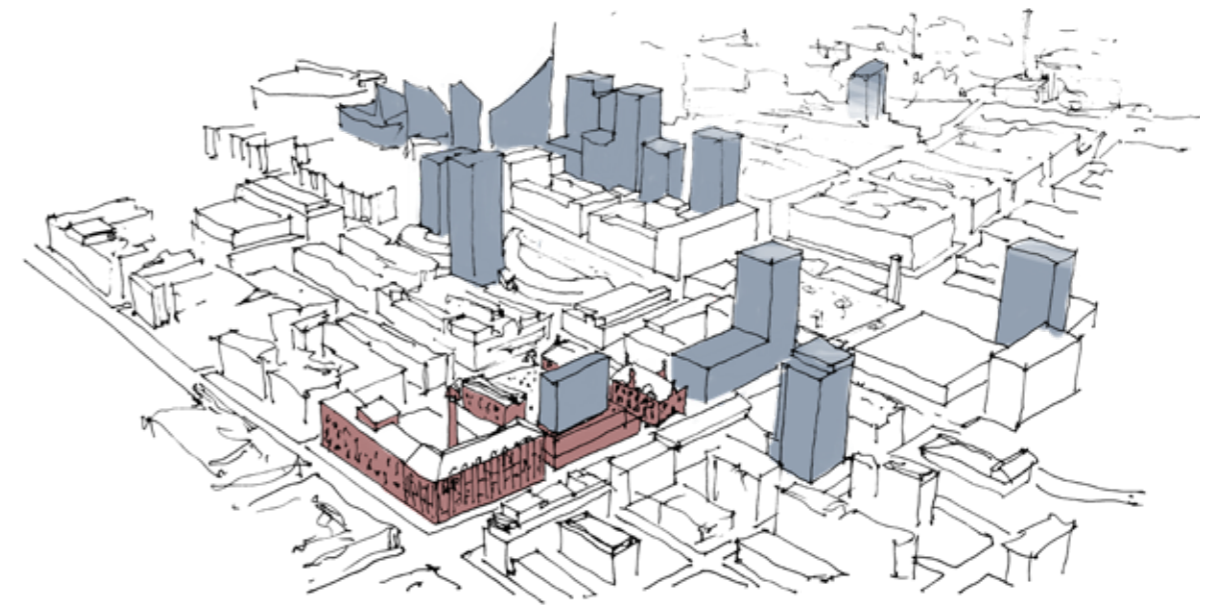
Tullikamarin aukion ja Attilan tontin täydennysrakentaminen



Punatiilinen jalusta



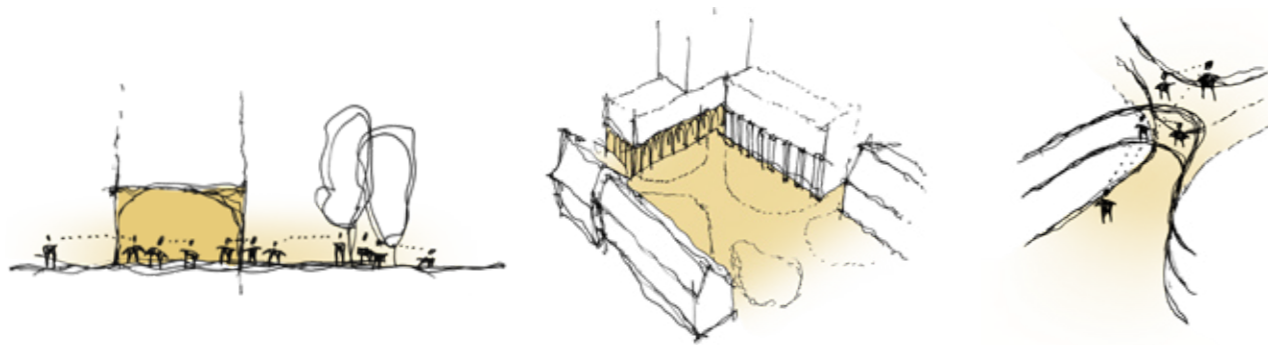
Tornin kevyt ja vaalea vaikutelma



Tavoite 2. Sisä- ja ulkotila yhdistyvät

Tullikamarin aukion uudisrakentaminen

Tullikamarin aukio on julkinen kohtaamispaikka, jossa houkuttelevat sisä- ja ulkotilat sulautuvat yhteen. Aukio ja sitä ympäröivät rakennukset on sovitettu sulavasti yhteen. Korkea pohjakerros (6 m) muodostaa kutsuvan julkisen "hallin", joka toimii joustavana, monikäyttöisenä tilana tapahtumien ja näyttelyiden järjestämistä varten. Näin ollen, se luo toiminnallisen jatkeen Pakkahuoneen suurelle salille ja antaa aukion toiminnoille kasvot Itsenäisyydenkadun suuntaan. Pohjakerroksen tilat jatkavat aukiota sisätiloihin. Uuden rakennuksen läpi kulkee julkinen jalankulunreitti Itsenäisyydenkadulta Tullikamarinaukiolle. Kulkureitti toimii kutsuvana porttina koko Tullin alueelle, ja on yhteys uudelle ratikkapysäkille. Aukion uusi toiminnallinen jäsentely luo mahdollisuuden sekä pienten että suurten tapahtumien järjestämiselle. Tullin Hallit toivottaa jokaisen tervetulleeksi. Se on kulttuuriareena, jonka luonnetta korostaa rouheat tiilimateriaalit, vehreät oleskelusaarekkeet, integroidut valo- ja taideelementit sekä sen toimintojen monipuolisuus. Se tarjoaa muuntojoustavan ja ympärivuotisen sisä- ja ulkotiloissa toimivan kohtaamispaikan.



Tavoite 3. Kattoterassit muodostavat houkuttelevia ulko-oleskelutiloja

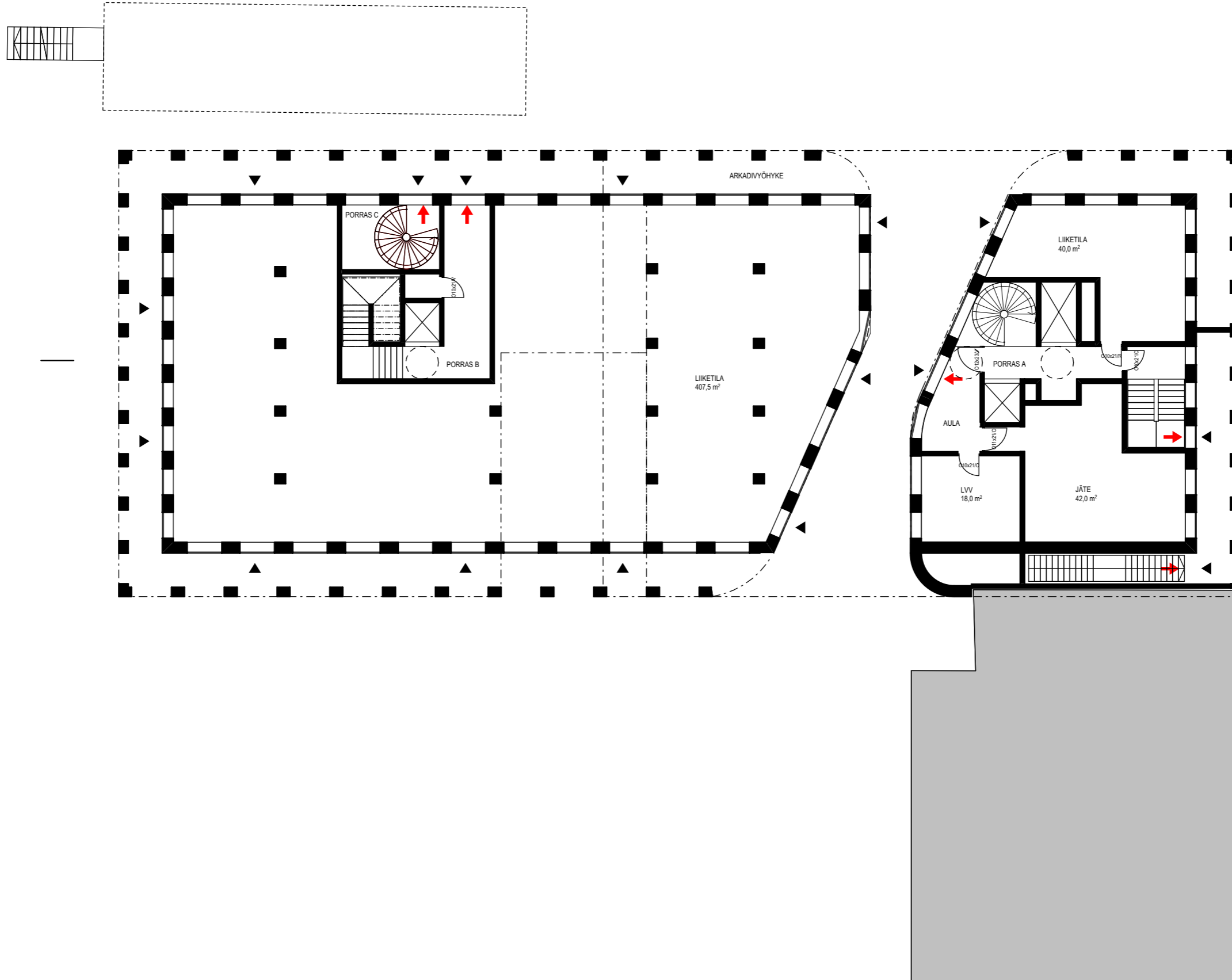
Tullikamarin aukion uudisrakentaminen

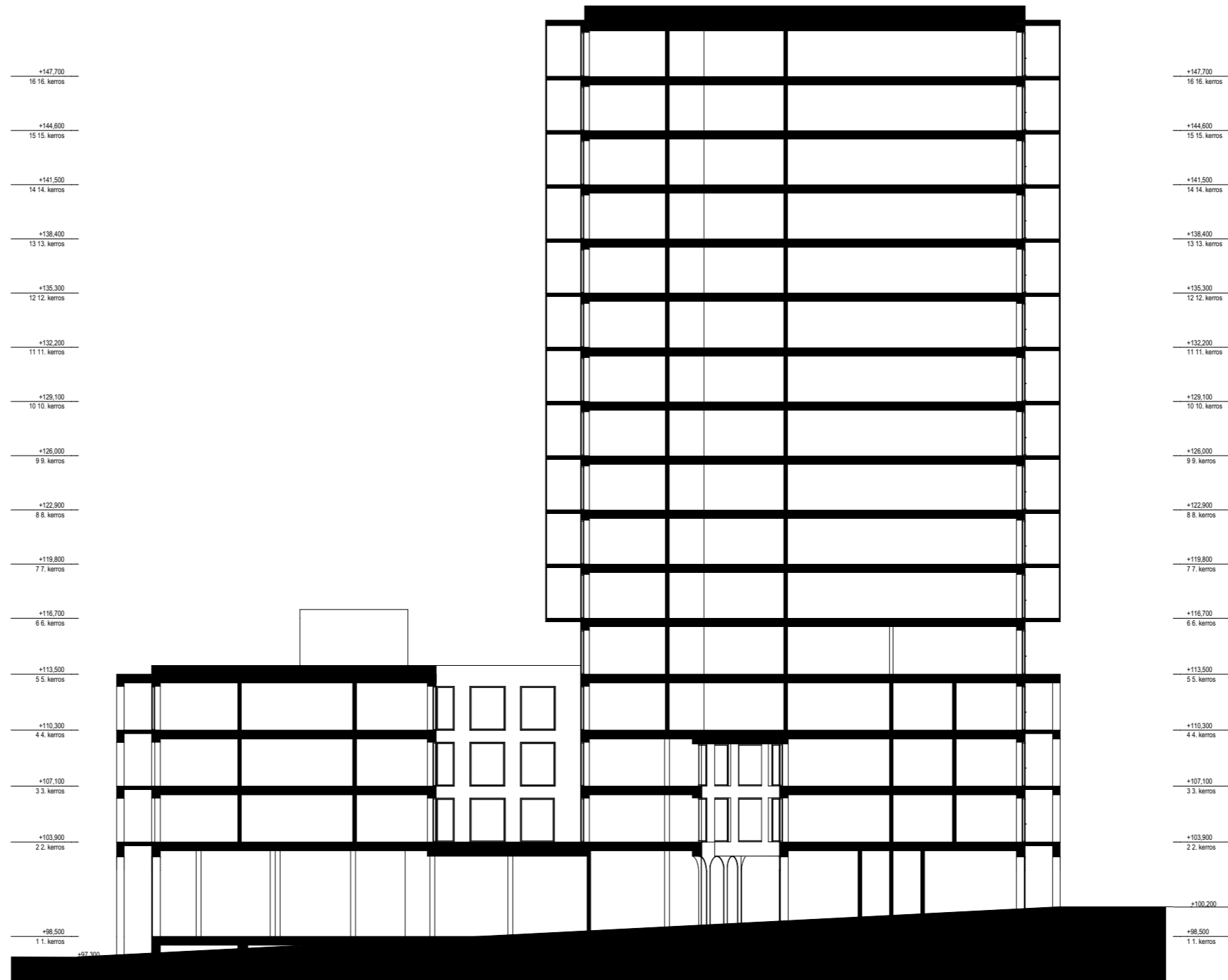
Kaikilla asunnoilla on parvekkeet. Rakennuksessa on kaksi suurta ja vehreää kattopihaa asukkaiden yhteiskäyttöisenä ulkotilana. Nämä pihat sijaitsevat rakennuksen toisessa ja viidennessä kerroksessa. Pihoilta on näköyhteys aukiolle ja sen tapahtumiin. Rakennuksen sisätiloissa erilaisia on myös erilaisia asukkaiden kohtaamispaikkoja. Rakennuksen läpi kulkevan julkisen kulkureitin yläpuolella sijaitsee asukkaiden epämuodollinen oleskelutila, josta avautuu näkymä kohti aukiota ja sen toimintoja. Ylimmän kerroksen monitoimi- ja saunatiloista avautuu näkymä kaupungin kattojen ylle. Asukkaat voivat käyttää yhteistiloja tapahtumien järjestämiseen ja muuhun toimintaan.



2. Uudisrakennuksen luonnossuunnitelma

Tullikamarin aukion uudisrakentaminen







Näkymä Aukiolta



Pohjakerroksen avara tila luo hyvän yhteyden aukiolle

3. Kaupunkikuvalliset tarkastelut

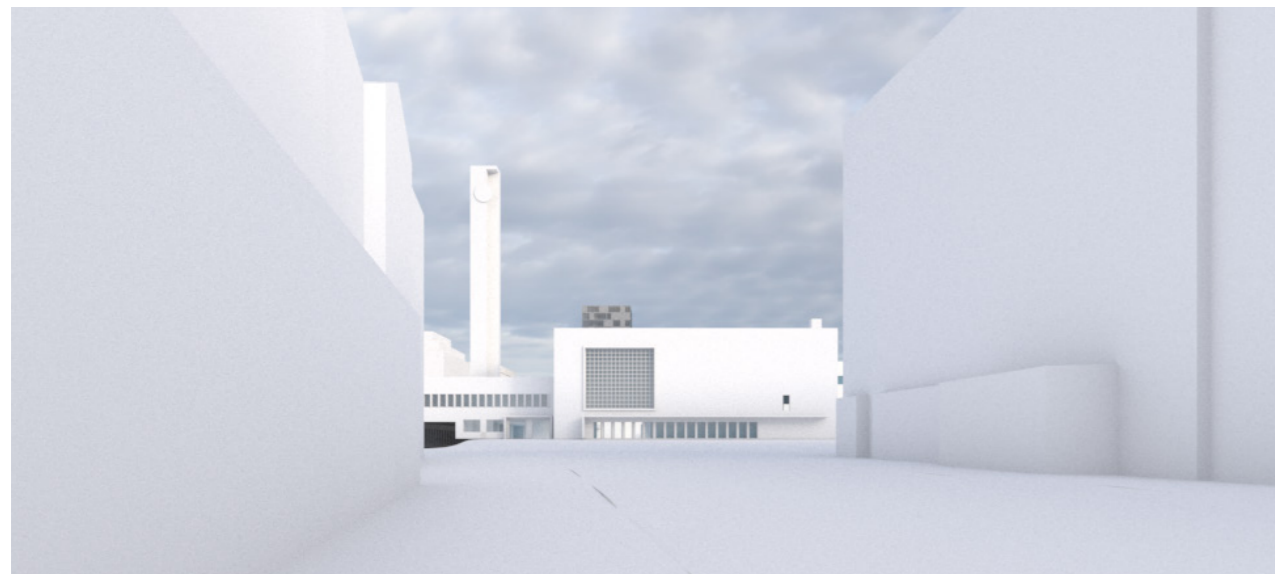
Tullikamarin aukion uudisrakentaminen

Uudisrakennuksen vaikutukset kaupunkikuvaan

Tullikamarin aukion uudisrakentaminen

Tampereen Asemakeskus ja Kansi -hanke peittävät Tullikamarin uudisrakennuksen keskustan suunnasta. Hämeenkadulta Tullikamarin torniosa näkyy ennen Tampereen Asemakeskus -hankkeen valmistumista.

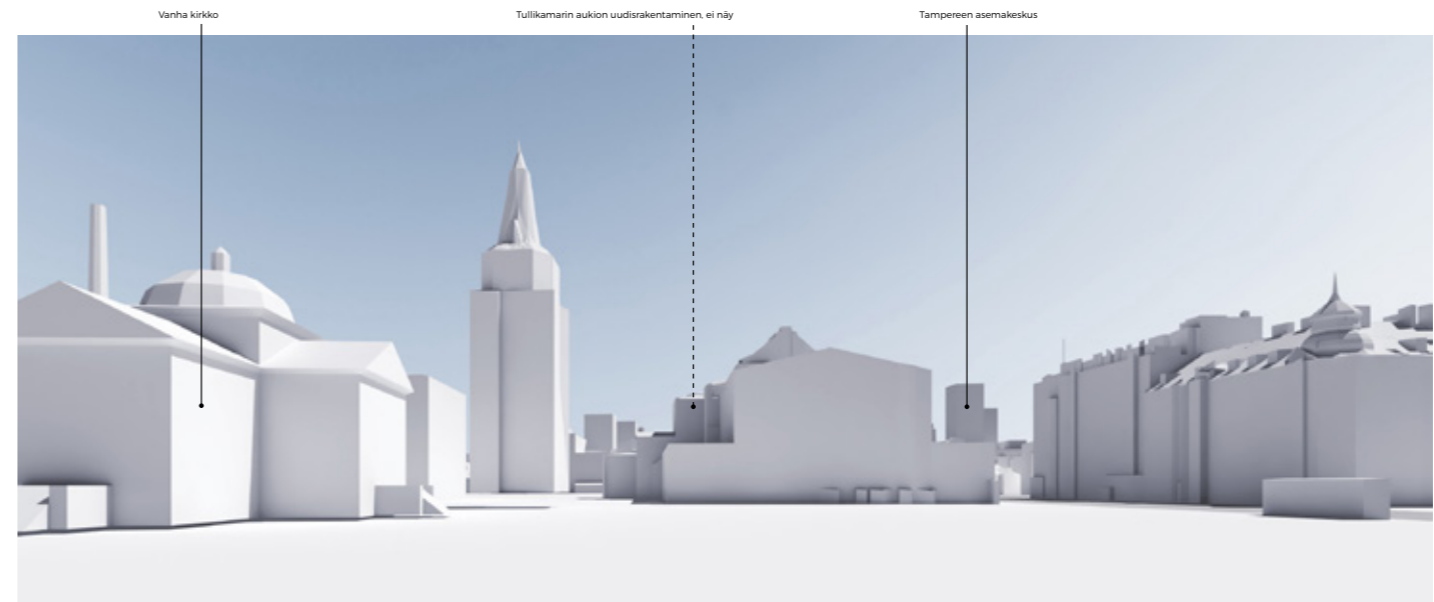
Näkymä Hämeenkadulta



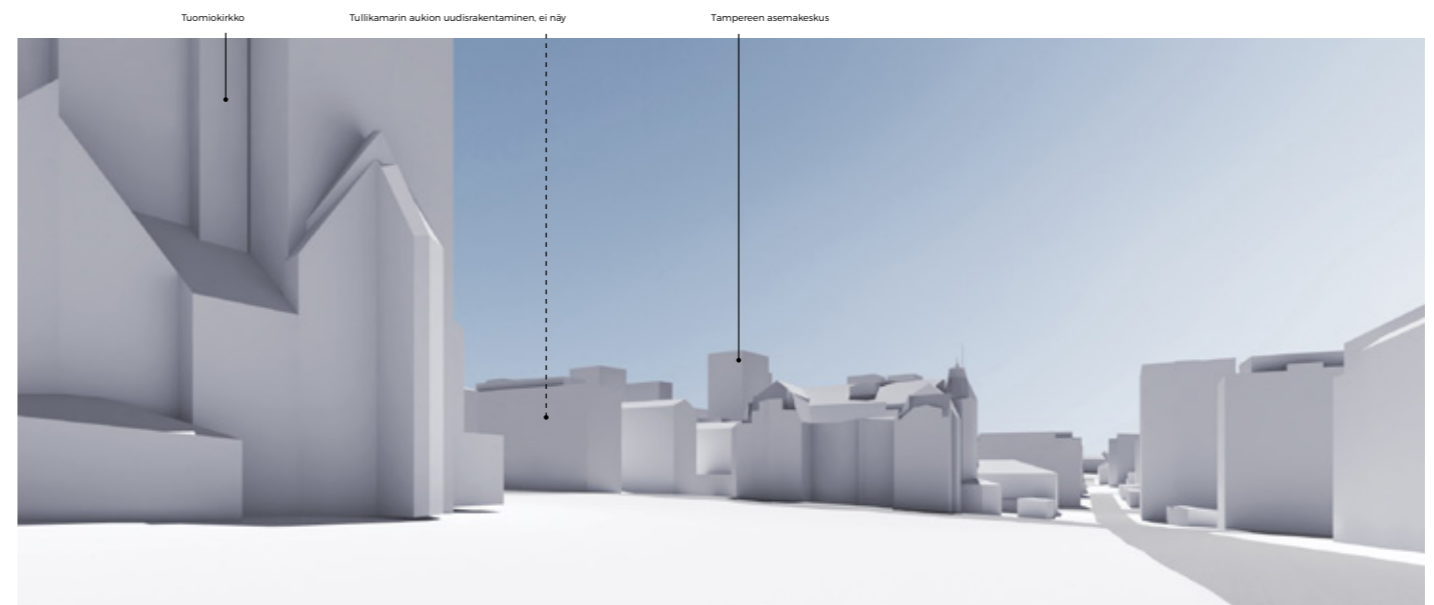
Tullikamarin aukion ja Attilan tontin täydennysrakentaminen



Näkymä etelästä



Näkymä Keskustorilta



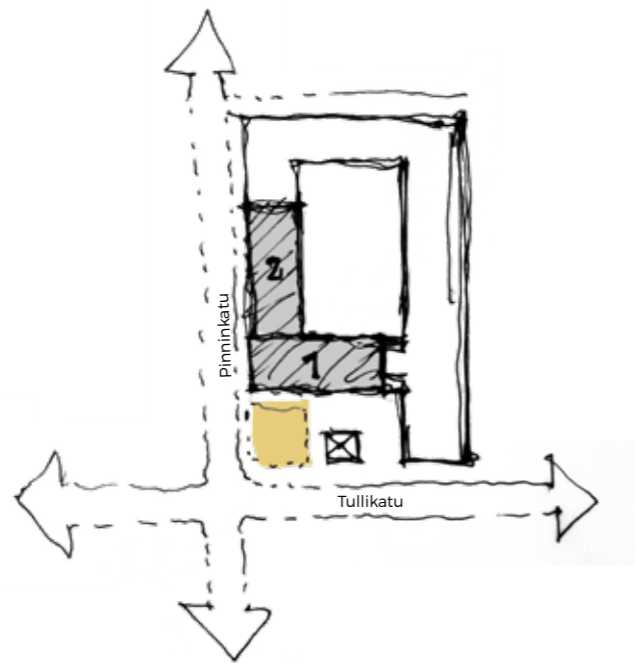
Näkymä Tuomiokirkolta

4. Attilan tontin visio

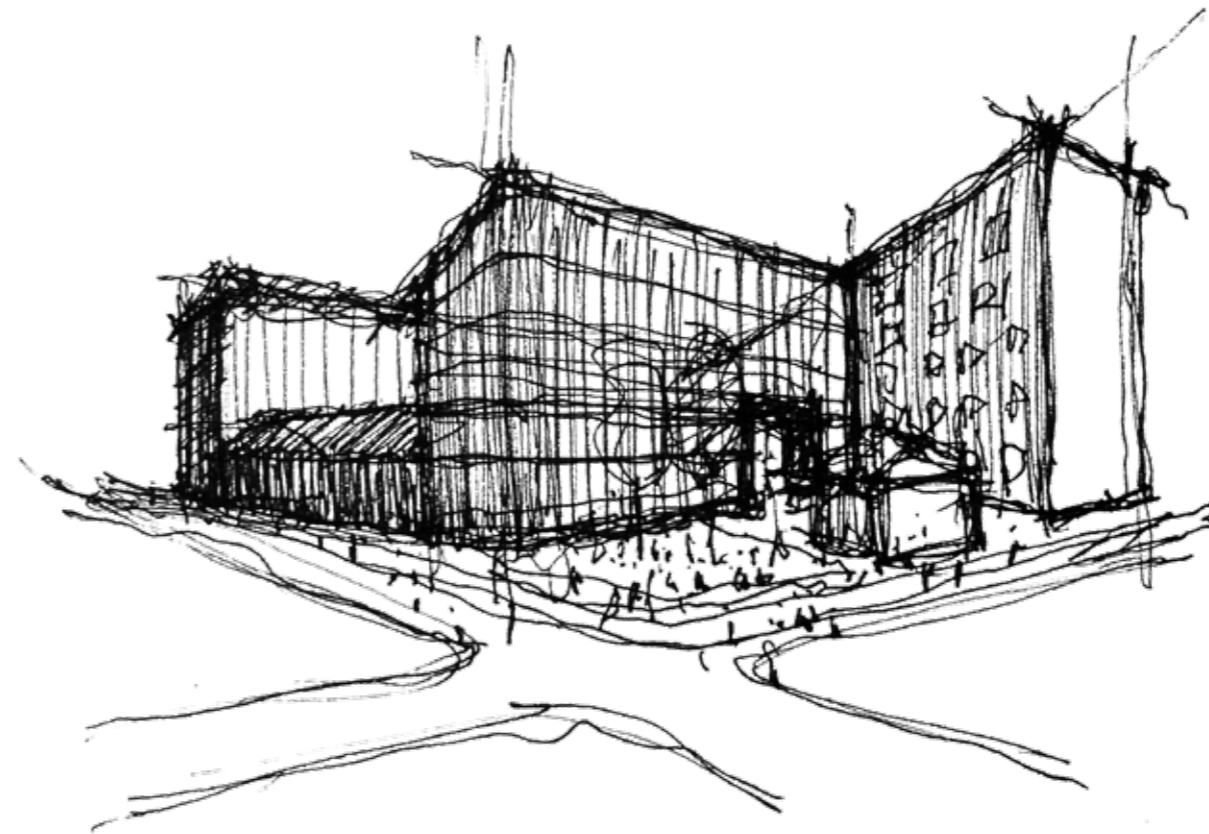
Attilan täydennysrakentaminen

Visio

Attilan täydennysrakentaminen



Korttelin puuttuva osa
sekä kutsuva kaupunkitila Tullikadun ja
Pinninkadun kulmassa



Korttelin massoittelu mahdollistaa
luontevan vaiheistuksen. Samalla se toimii
luontevana jatkeena Attilan nykyiselle
rakenteelle

5. Attilan luonnossuunnitelma

Attilan täydennysrakentaminen

Nykytilanne

Attilan täydennysrakentaminen



Attilan materiaailimaailma ja arkkitehtuuri

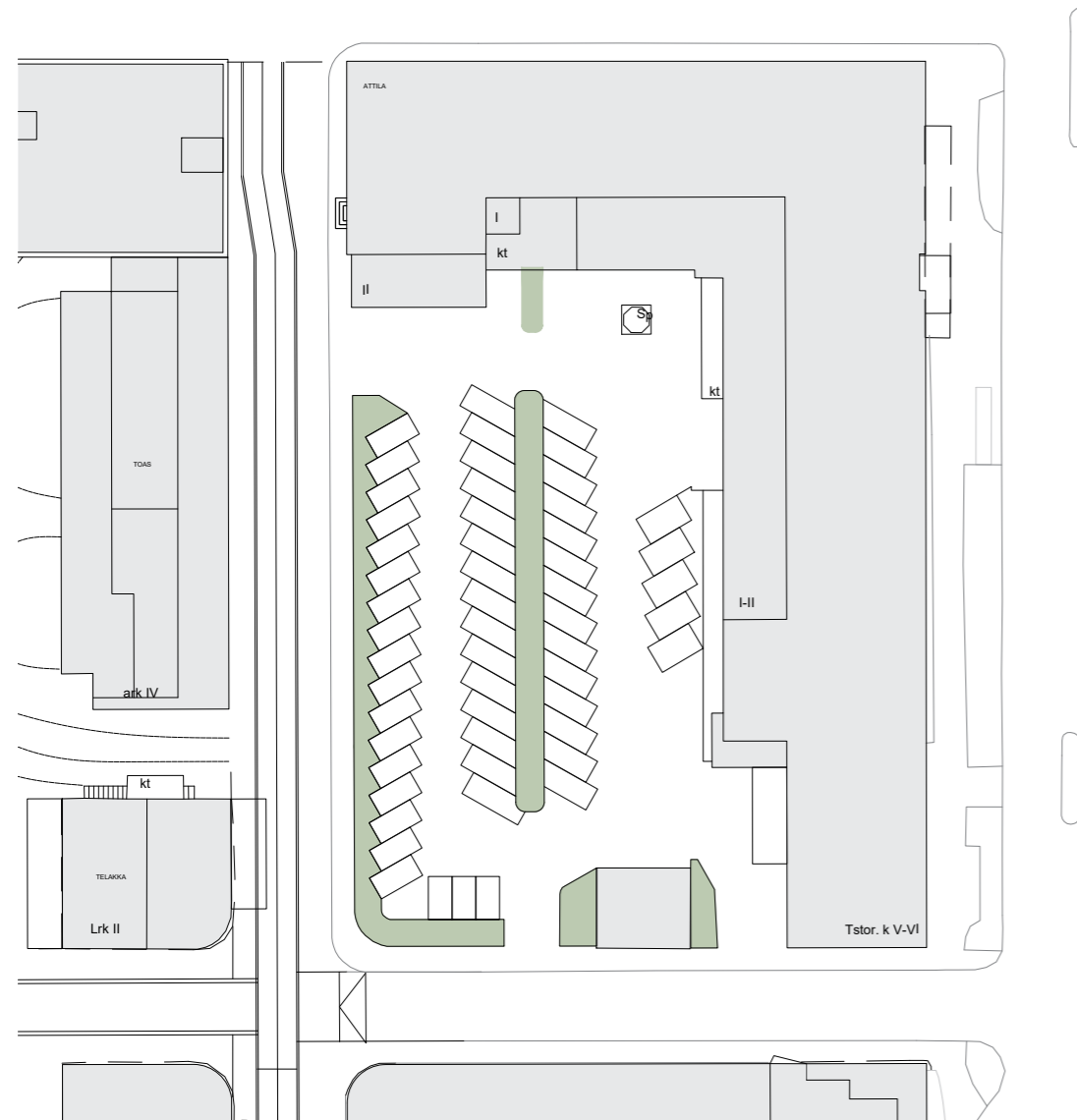
Tullikamarin aukion ja Attilan tontin täydennysrakentaminen



Pinninkadun ja Tullikadun risteyksen nykytilanne

Nykytilanne

Attilan täydennysrakentaminen



Asemapiirros, 1:750

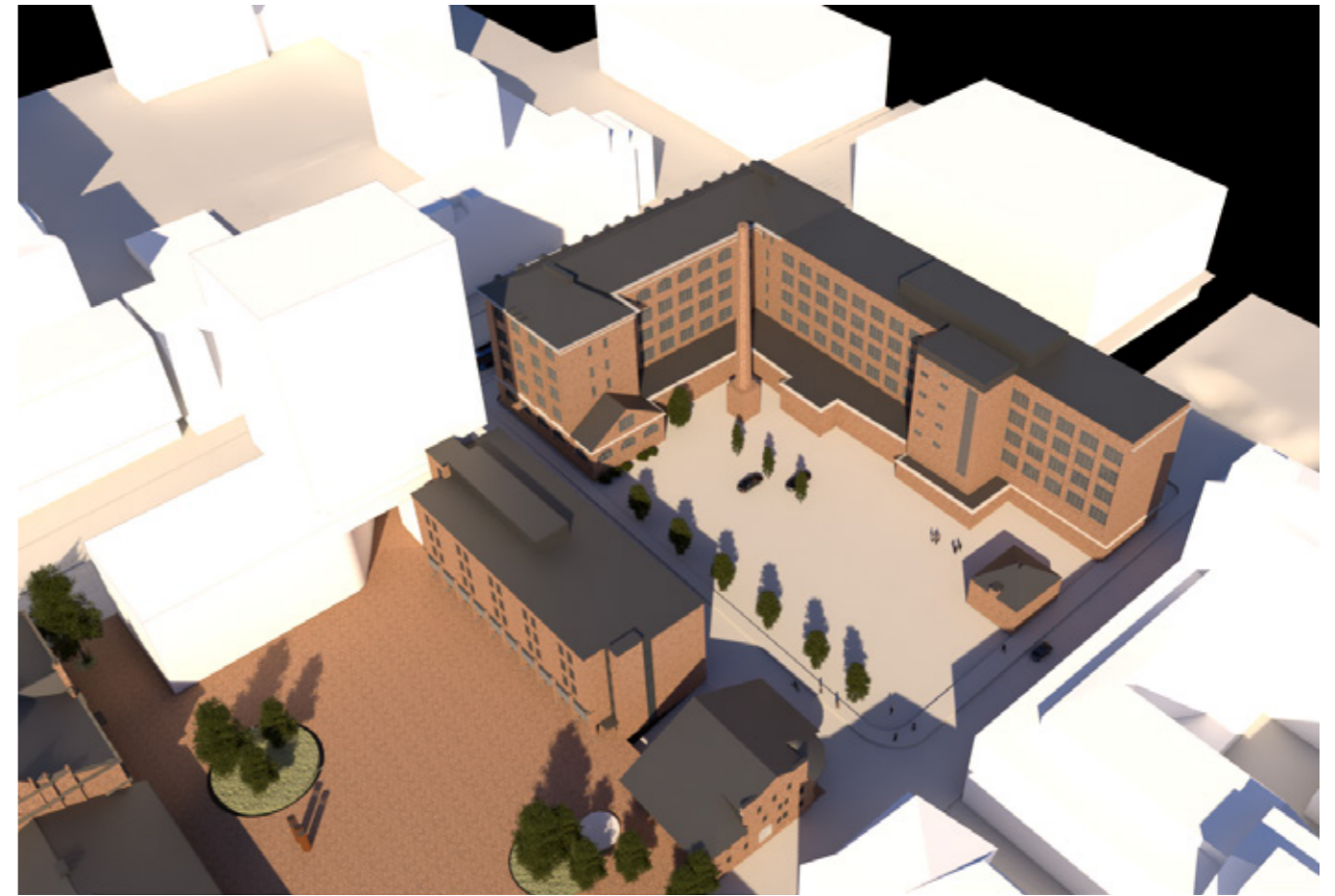
M2:

Pysäköinti:

-

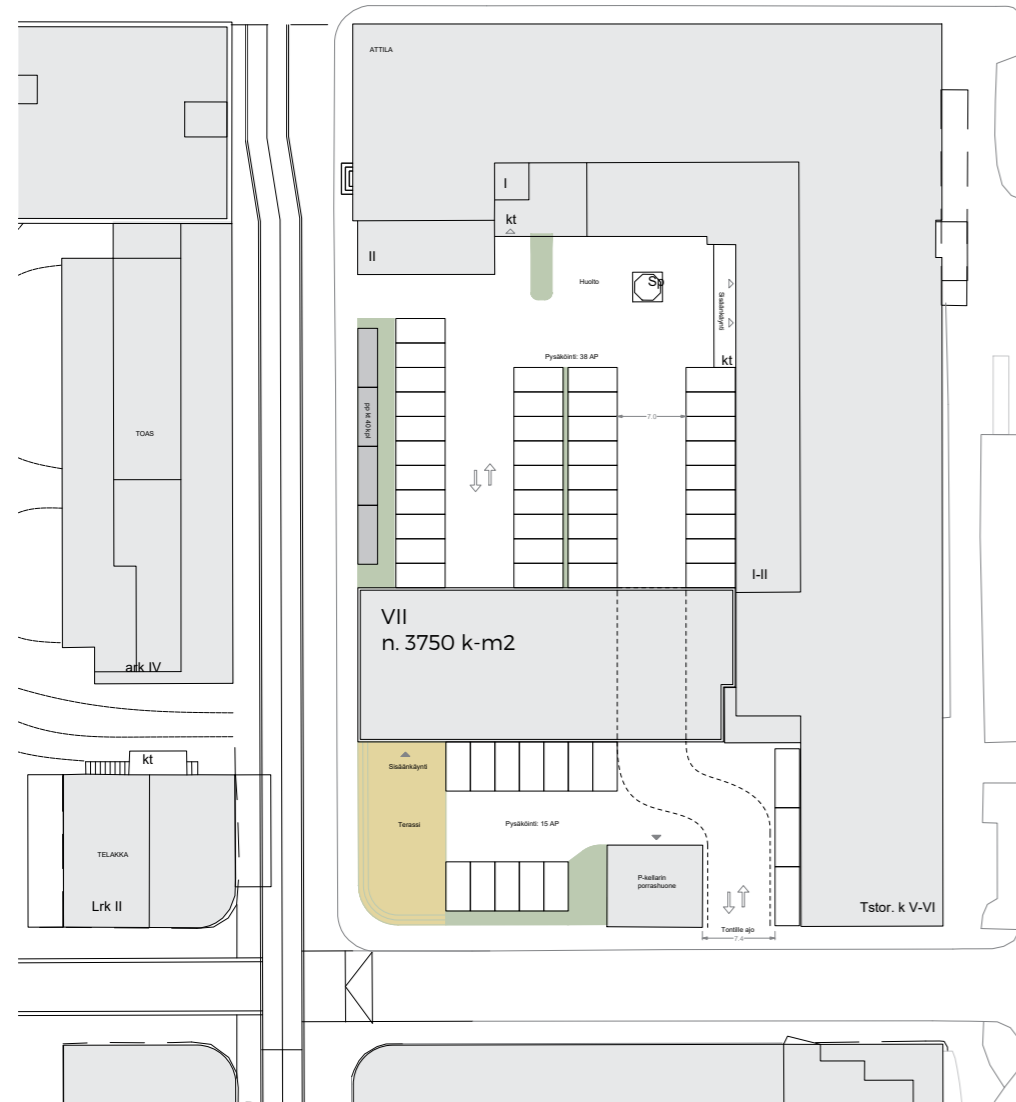
54 AP (pihakannella)

Tullikamarin aukion ja Attilan tontin täydennysrakentaminen



Vaihe 1

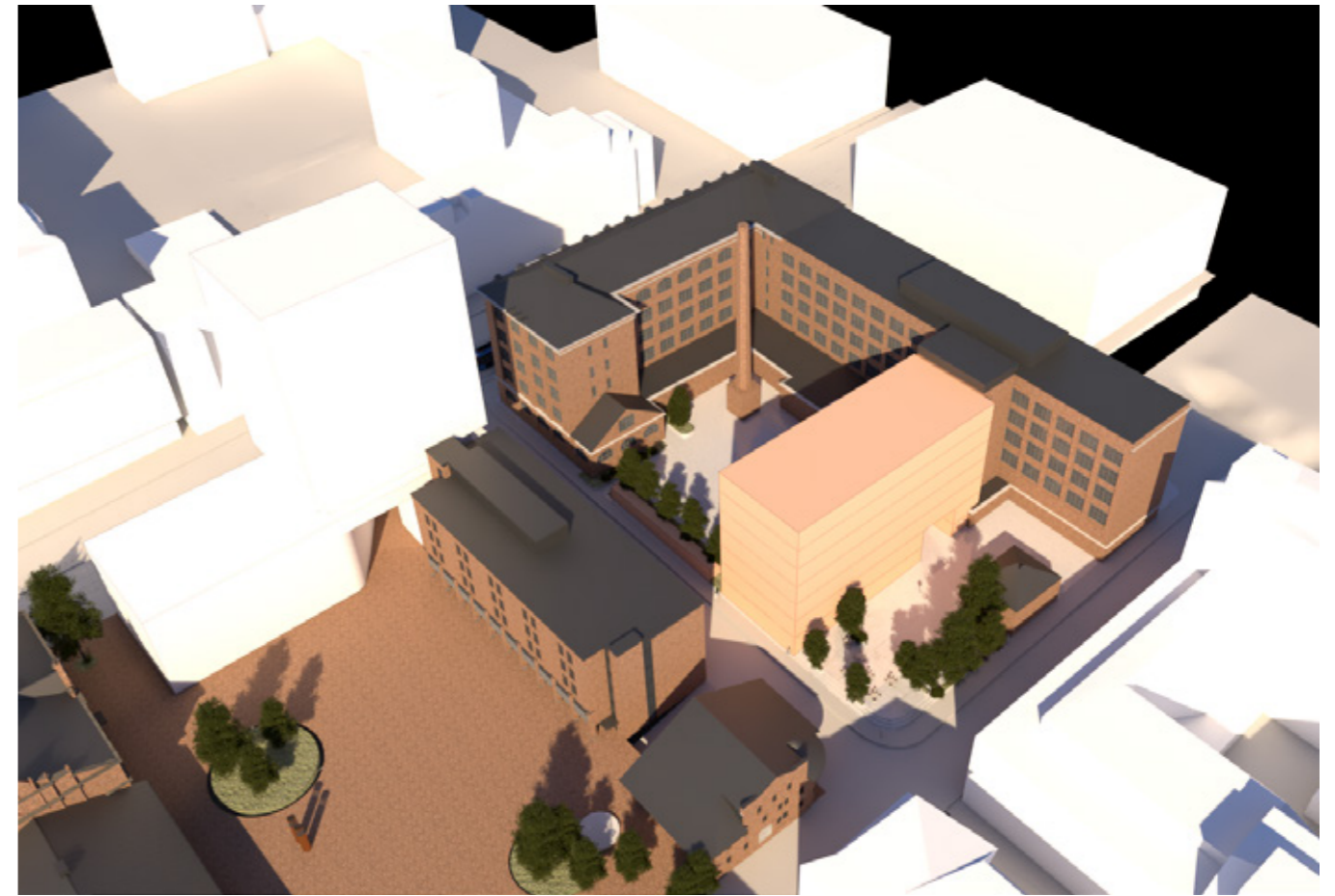
Attilan täydennysrakentaminen



Asemapiirros, 1:750

M2:
Pysäköinti:

n. 3750 k-m2
53 AP (pihakannella)



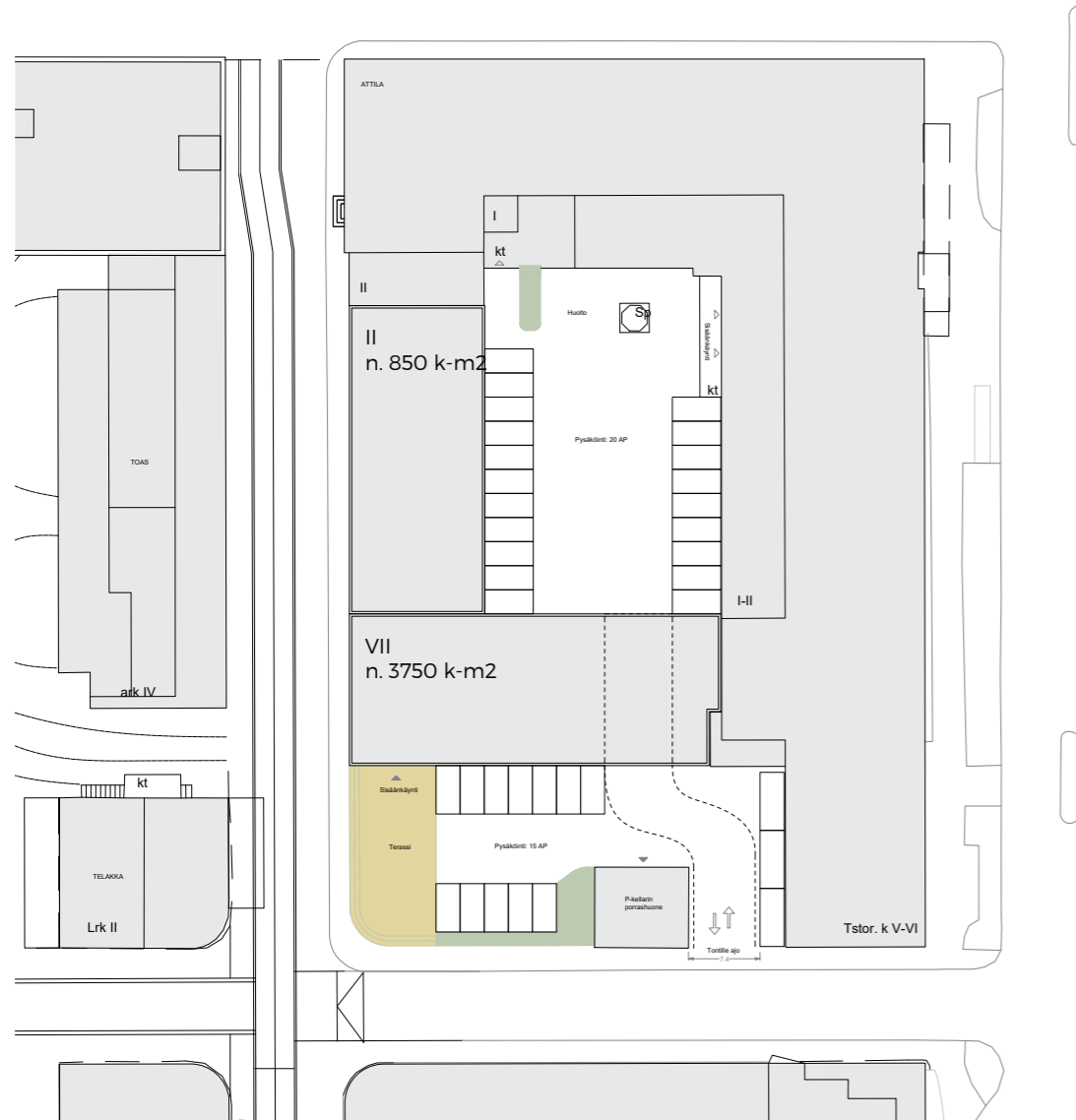
Vaihe 1, Pohjakaavio - 1:500

Attilan täydennysrakentaminen



Vaihe 2

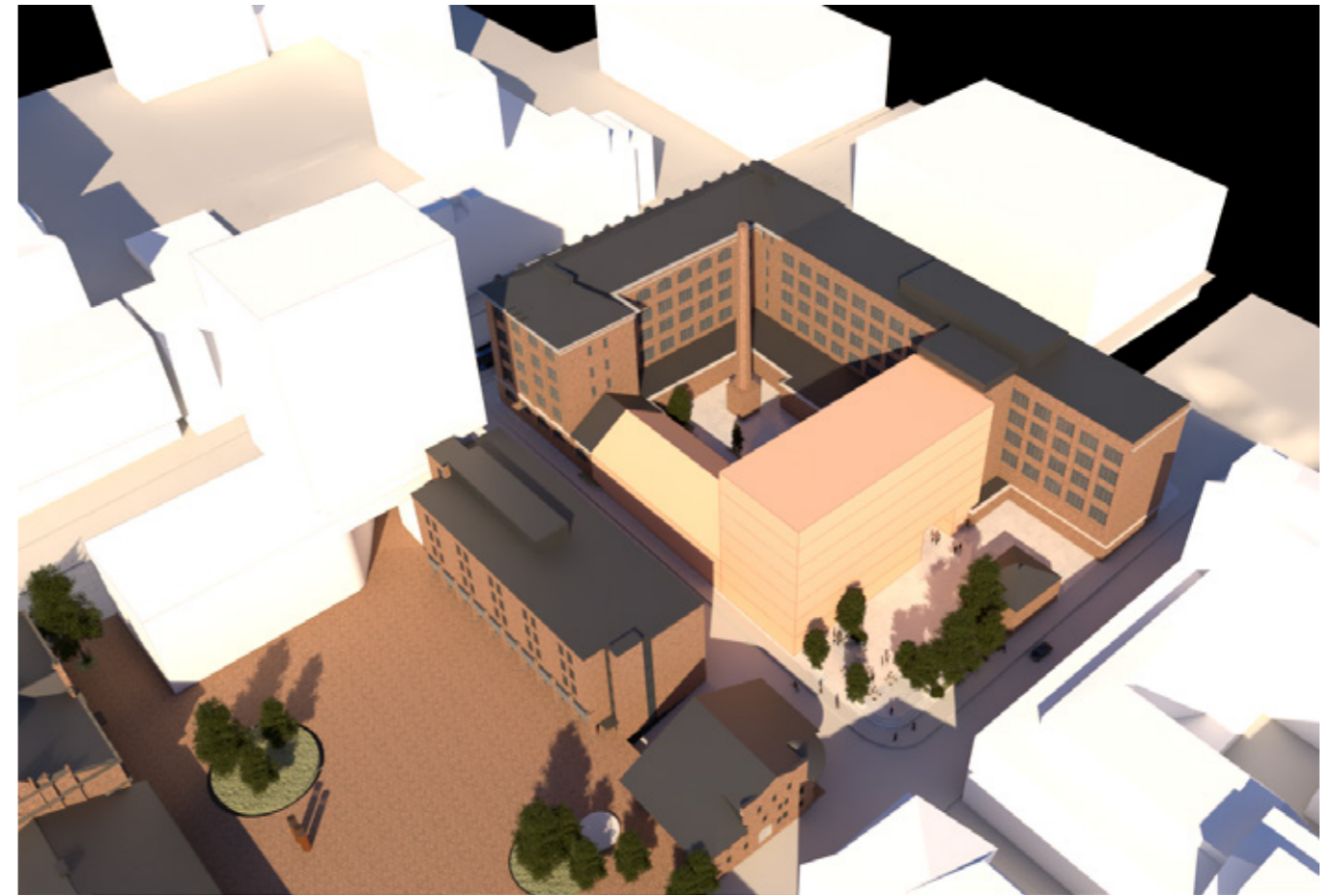
Attilan täydennysrakentaminen



Asemapiirros, 1:750

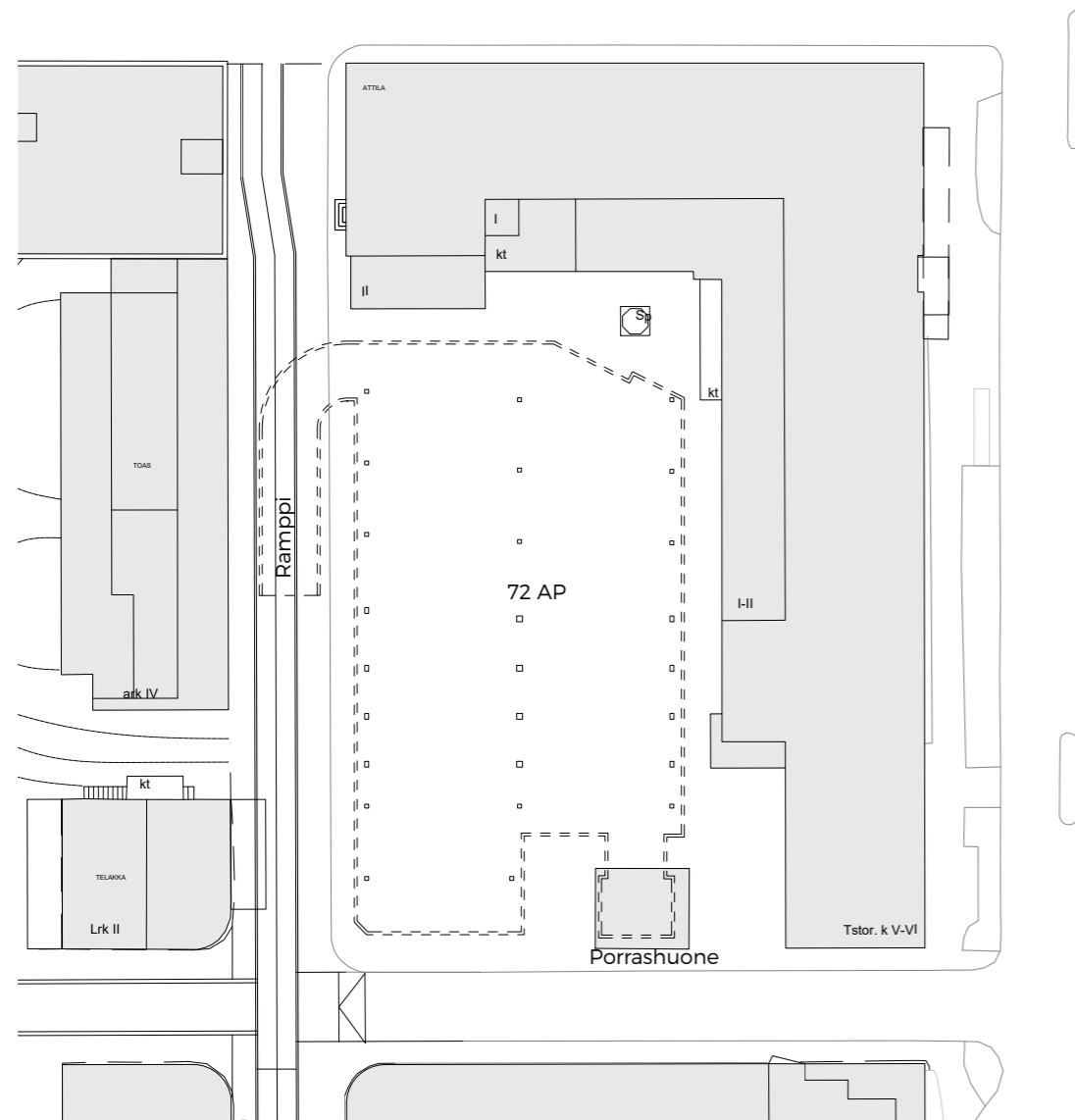
M2:
Pysäköinti:

n. 850 k-m2
35 AP (18 AP siirretään p-laitoksiin)



Nykytilanne, pysäköintilaitos

Attilan täydennysrakentaminen



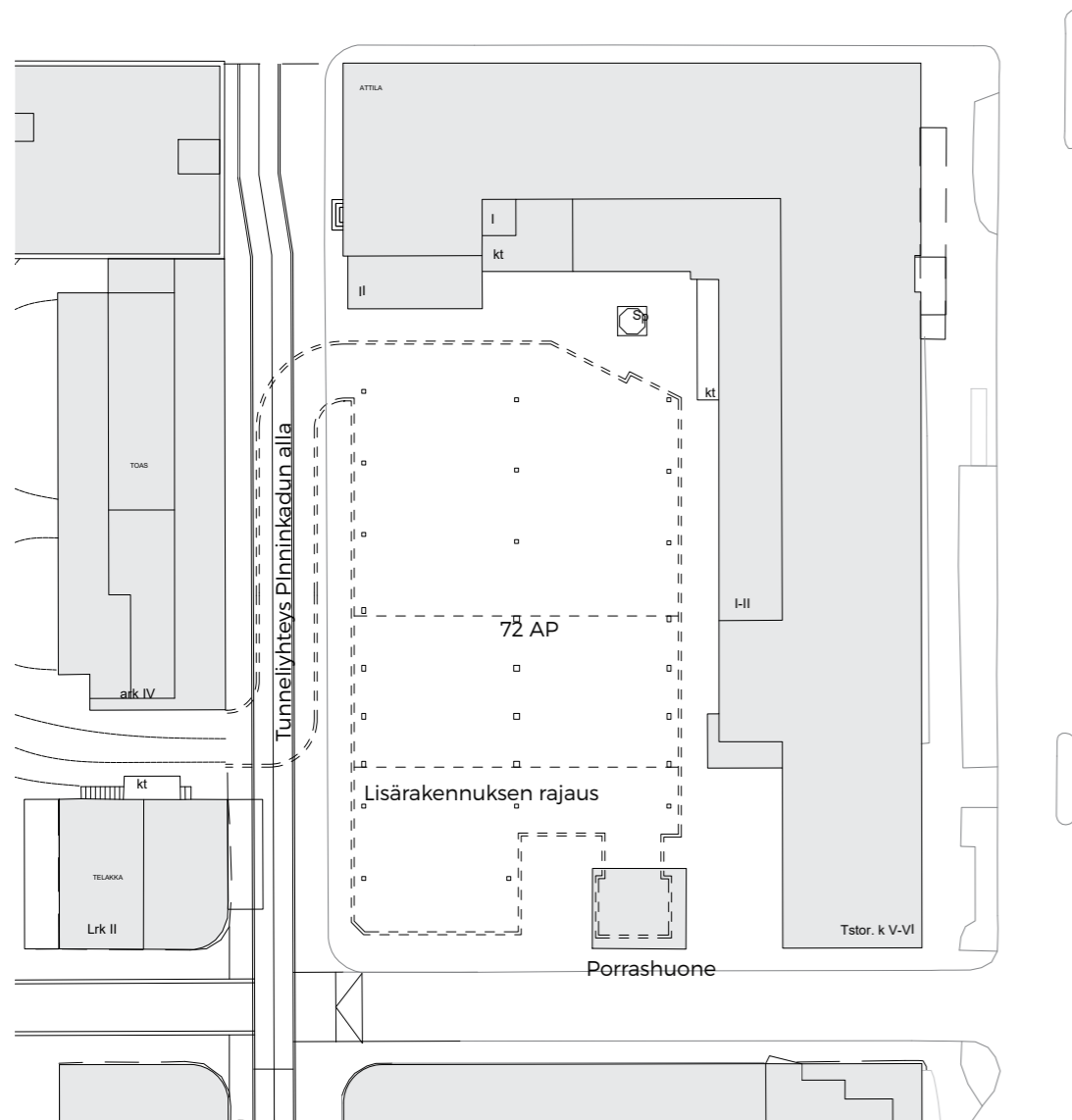
Pysäköinti:

72 AP (kellarissa)



Vaihe 1, pysäköintilaitos

Attilan täydennysrakentaminen



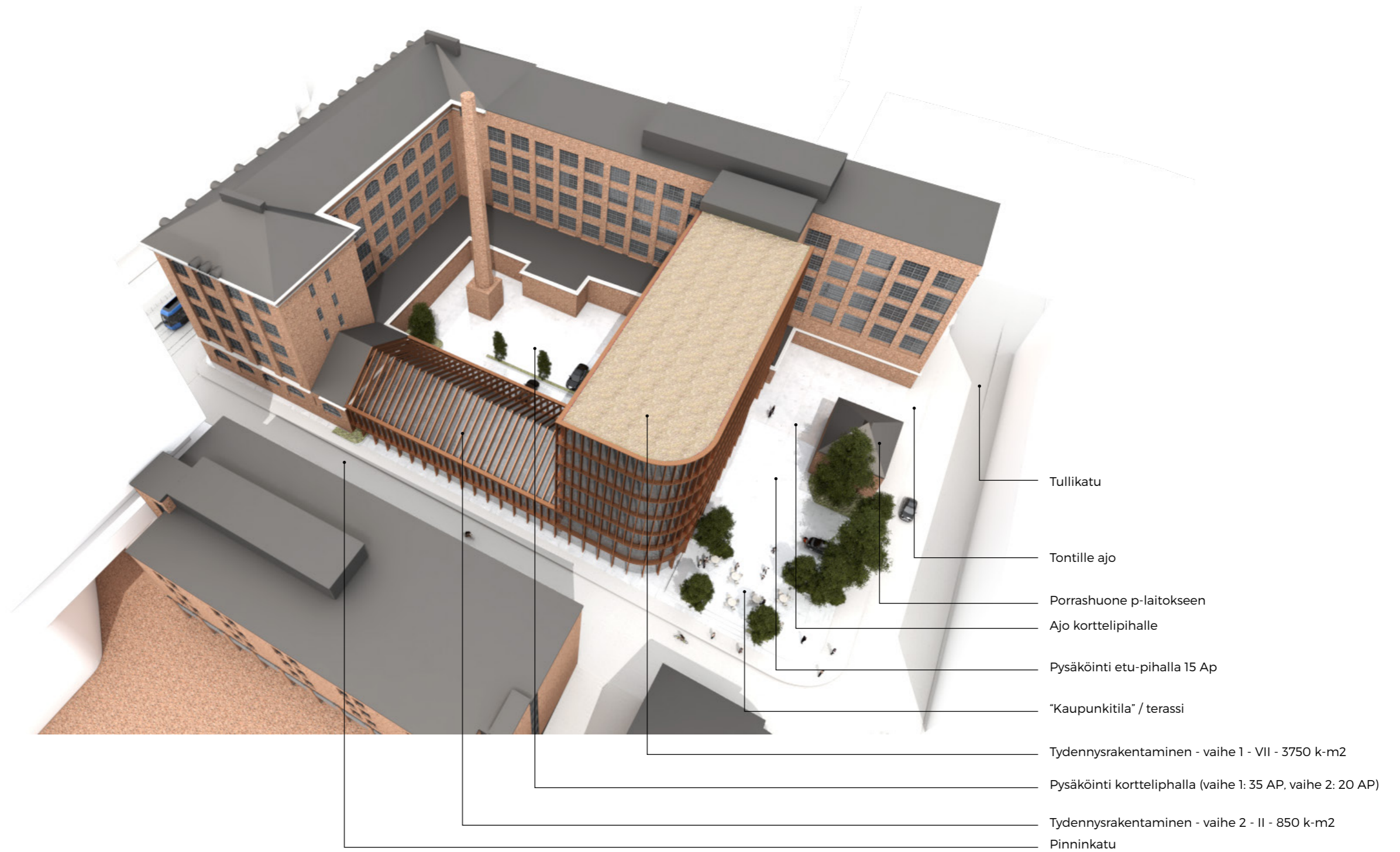
Pysäköinti:

72 AP (kellarissa)

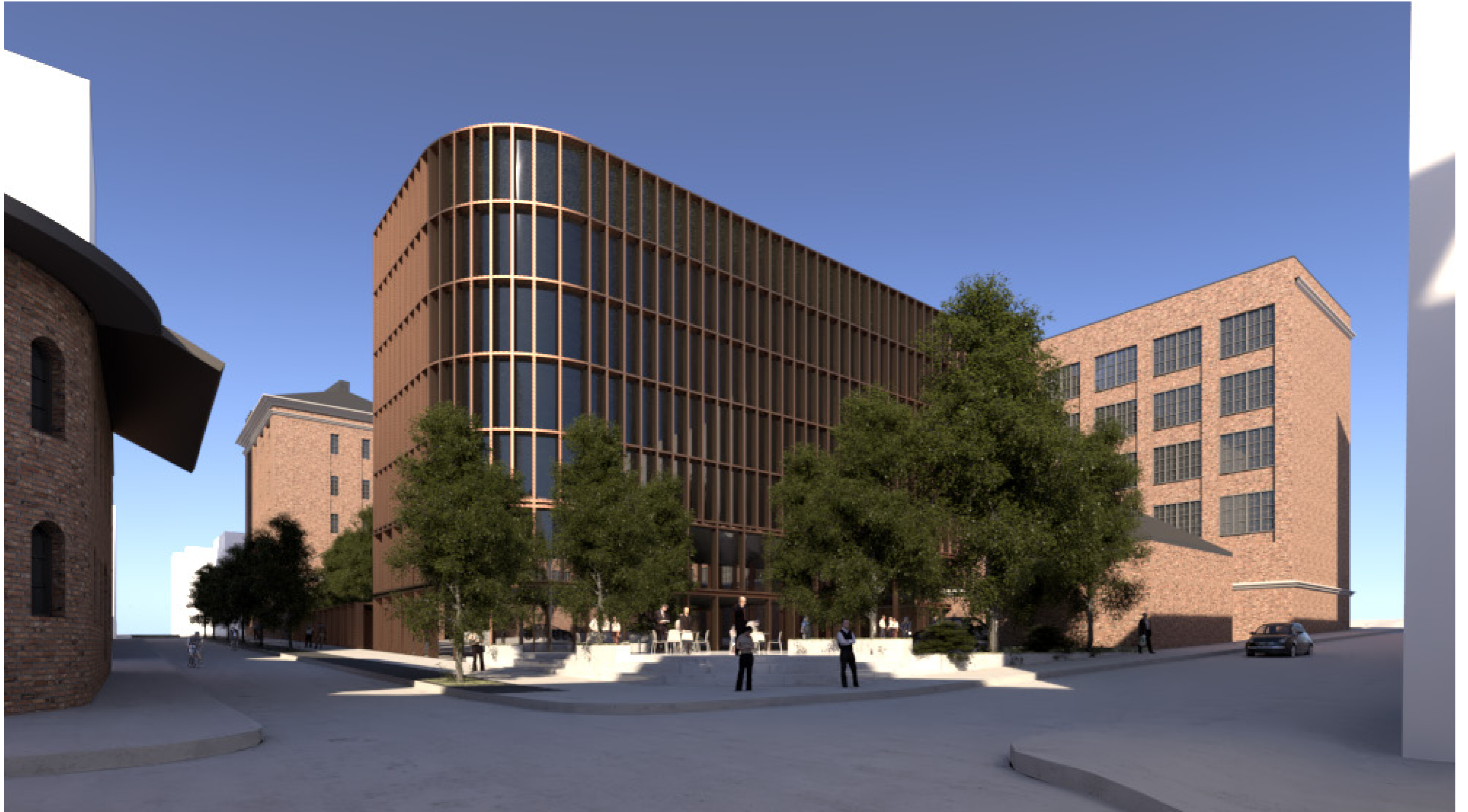


Havainnekuva

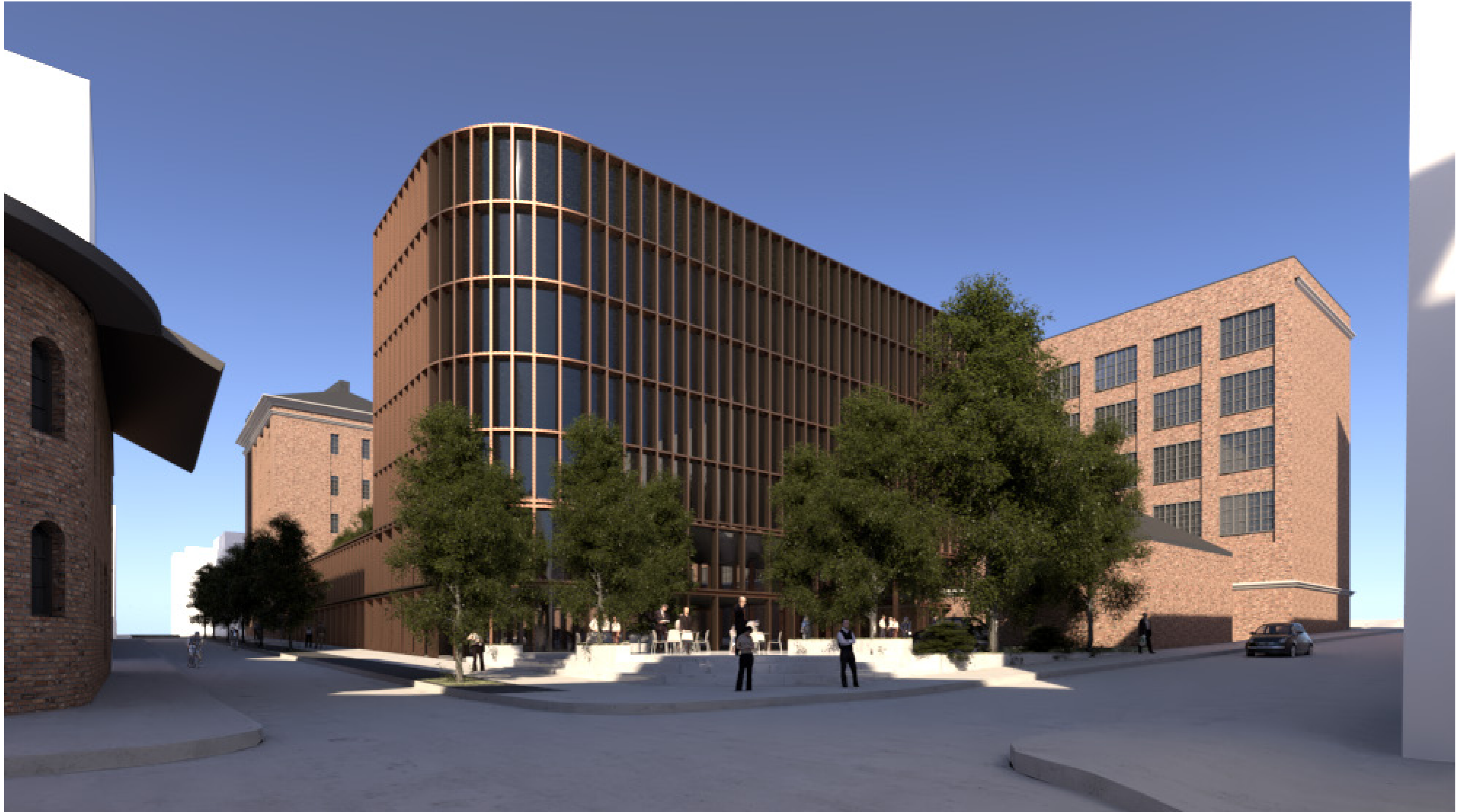
Attilan täydennysrakentaminen



Näkymä Pinninkadun ja Tullikadun risteyksestä, Vaihe 1



Näkymä Pinninkadun ja Tullikadun risteyksestä, Vaihe 2

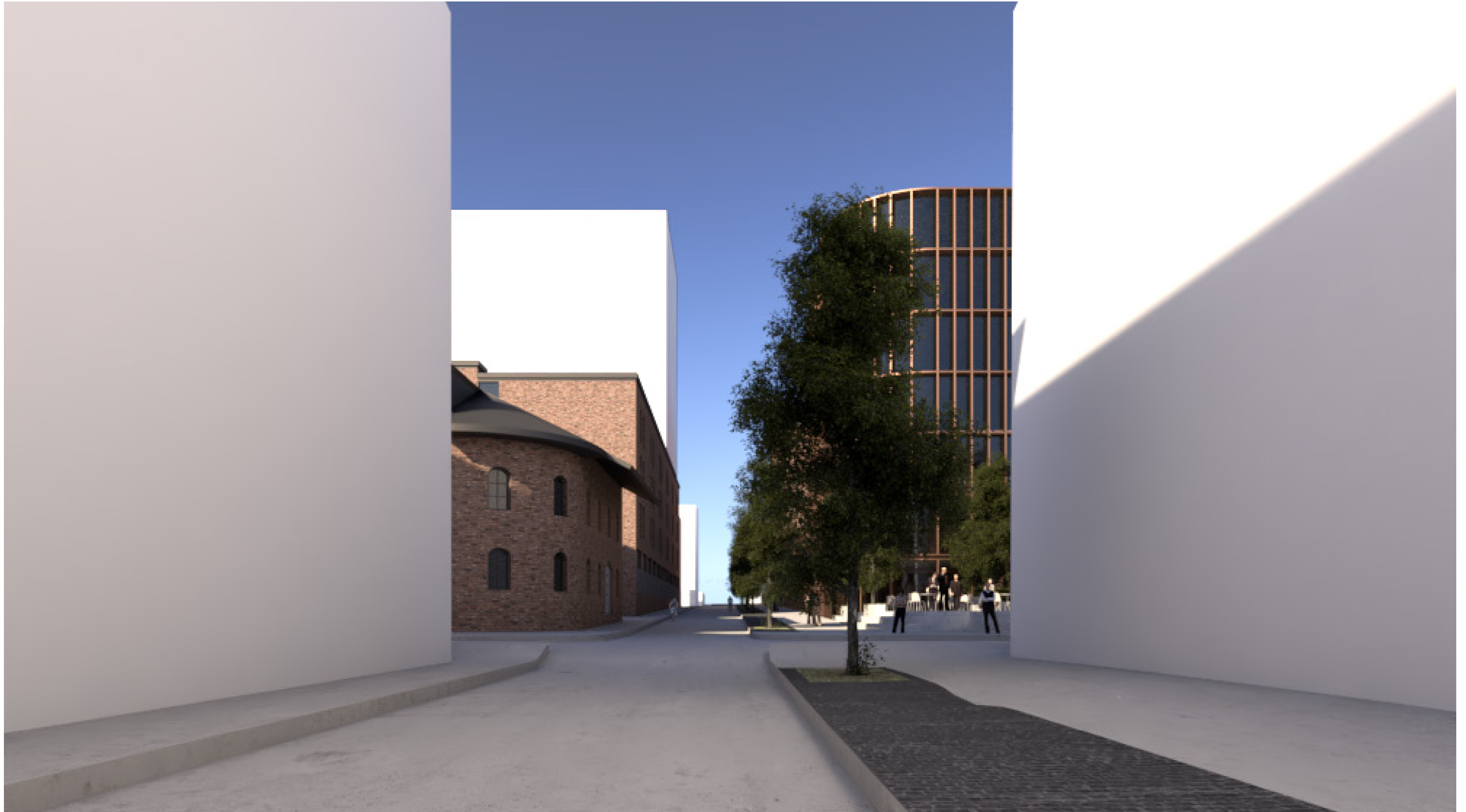


Näkymä Pinninkadulta, Vaihe 1





Näkymä Pinninkadulta, Vaihe 2







Schauman
Nordgren
Architects

 **schauman**